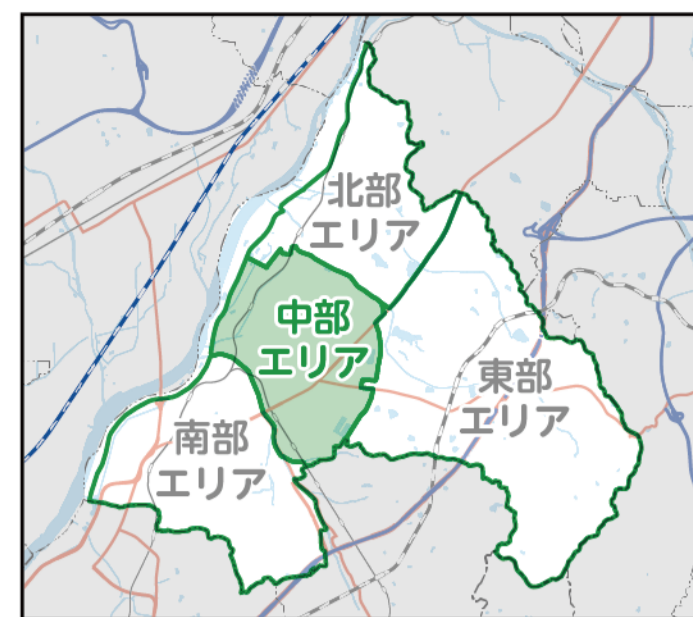




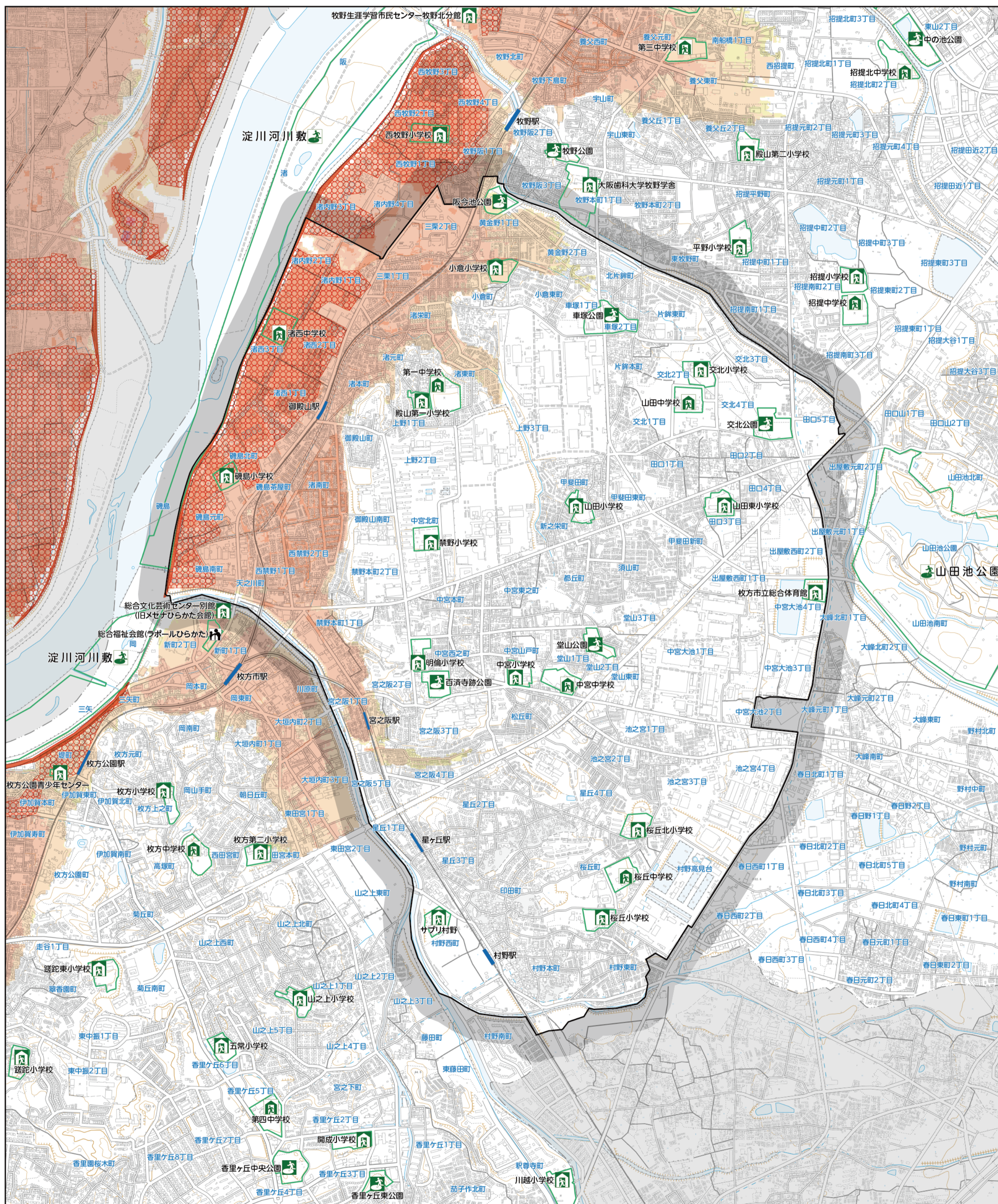
# 枚方市広域ハザードマップ

淀川洪水ハザードマップ

令和6年4月改訂

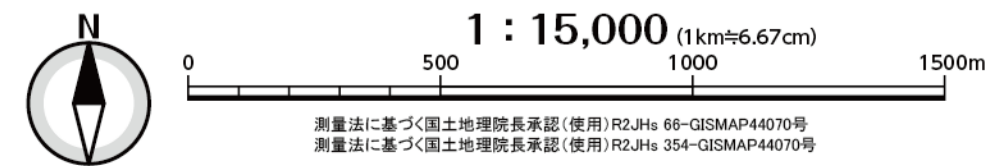


<b>【想定浸水深】</b>	10.0m以上20.0m未満	5.0m以上10.0m未満	3.0m以上5.0m未満	0.5m以上3.0m未満	0.5m未満
<b>【家屋倒壊(河岸浸食)】</b>	<b>【家屋倒壊(はん濫流)】</b>				



<b>避難所情報</b>	第1次避難所	第2次避難所	広域避難場所	一時避難場所	福祉避難所
--------------	--------	--------	--------	--------	-------

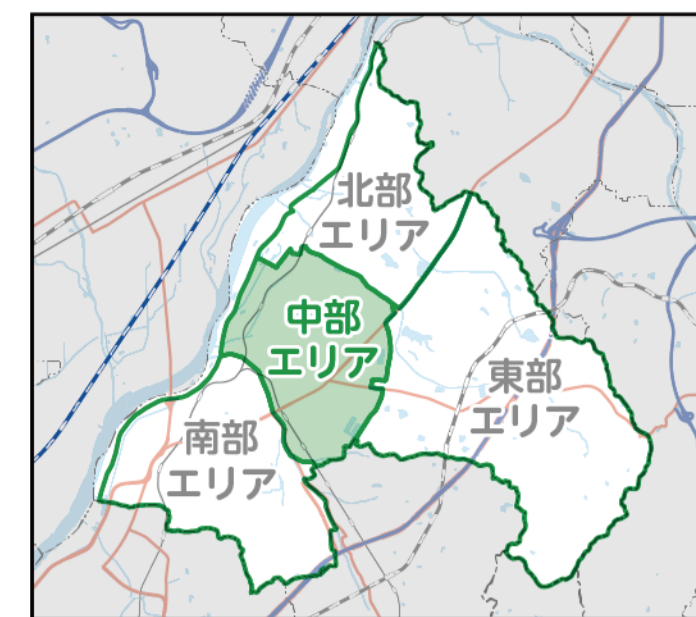
地図情報については、令和3年1月時点の情報で作成しています。市の境界線及び各エリアの区域線については、おおよその目安としてご利用ください。



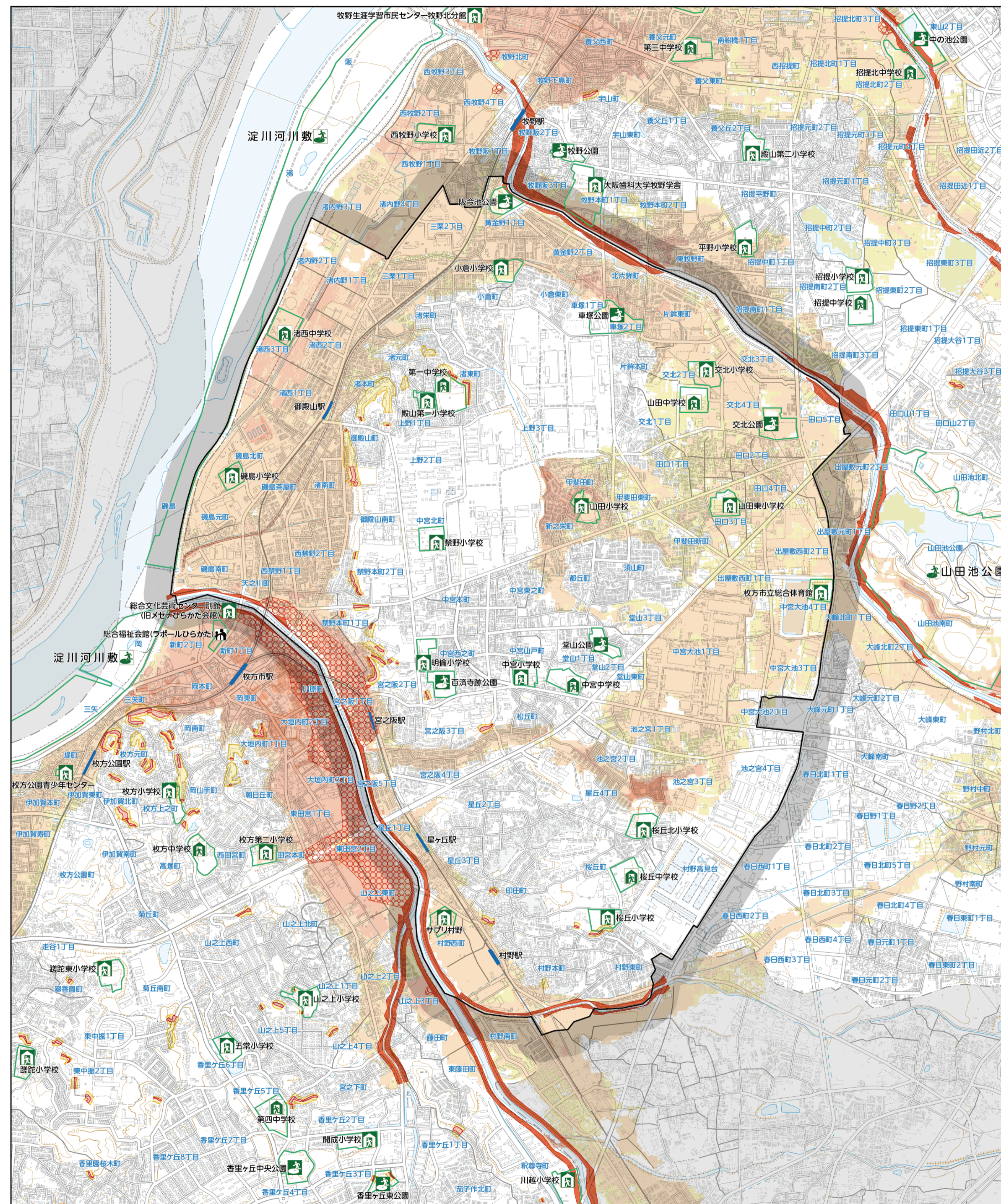
# 枚方市広域ハザードマップ

船橋川・穂谷川・天野川・前川・北川・藤田川洪水ハザードマップ  
土砂災害ハザードマップ

令和6年4月改訂



<b>【想定浸水深】</b>	10.0m以上20.0m未満	5.0m以上10.0m未満	3.0m以上5.0m未満	0.5m以上3.0m未満	0.5m未満
<b>【家屋倒壊(河岸浸食)】</b>	<b>【家屋倒壊(はん濫流)】</b>				
<b>【土砂災害】</b>	土砂災害特別警戒区域(急傾斜)	土砂災害警戒区域(急傾斜)	土砂災害特別警戒区域(土石流)	土砂災害警戒区域(土石流)	土砂災害警戒区域(地すべり)



<b>避難所情報</b>	第1次避難所	第2次避難所	広域避難場所	一時避難場所	福祉避難所
--------------	--------	--------	--------	--------	-------

地図情報については、令和3年1月時点の情報で作成しています。市の境界線及び各エリアの区域線については、おおよその目安としてご利用ください。

