

淀川

気象情報

大雨注意報

大雨による土砂災害や浸水被害が発生するおそれがある予想した場合に発表。

大雨警報

大雨による重大な土砂災害や浸水被害が発生するおそれがある予想した場合に発表。

土砂災害警戒情報

大雨警報発表時に土砂災害の危険が非常に高まった場合、対象市区町村を指定し、都道府県と気象庁が発表。

大雨特別警報

台風や集中豪雨により数十年に一度の降雨量となる大雨が予想される場合などに発表。

浸水範囲と浸水の深さ

浸水深等	家屋浸水の状況
5m以上～10m未満	2階屋根以上が浸水
3m以上～5m未満	一般的な家屋の2階が浸水
0.5m以上～3m未満	一般的な家屋の1階が浸水
0.5m未満	1階の床下が浸水

土砂災害の兆候

がけ崩れ

地鳴り/水が湧き出る、止まる/濁る/がけにひび割れができるなど

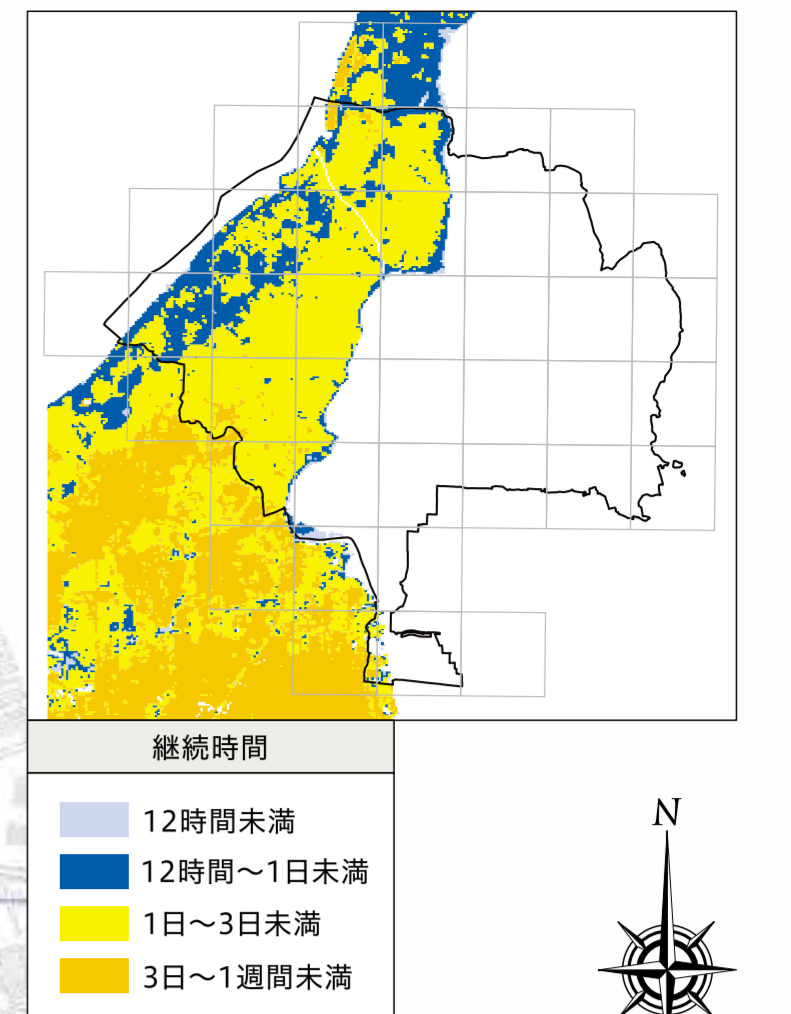
地すべり

地鳴り/山鳴り/井戸や沢の水が濁る/地面にひび割れ/陥没があるなど

土石流

山鳴り/立木が折れる音や石がぶつかり合う音/急に川の水が濁るなど

淀川浸水継続時間



水平避難と垂直避難

浸水時の避難は非常に危険です。市が発令する避難情報を確認したら、浸水する前に安全な指定避難所へ避難を開始しましょう(水平避難)。万が一逃げ遅れた場合は無理に避難しようとせず、自宅の2階など高い場所に避難して救出を待ちましょう(垂直避難)。



凡例

	指定緊急避難場所兼指定避難所 Designated emergency shelters and designated shelters		土砂災害(特別)警戒区域 Landslide caution zone
	指定緊急避難場所 Designated emergency shelter		特別警戒区域 Special landslide caution zone
	一時避難所 Temporary shelter		広域避難地 Wide area resident shelter
	活断層 Fault		推定活断層 Presumed active fault
	家屋倒壊等氾濫想定区域(氾濫流) Suspected flooding area including house collapse, etc. (River erosion)		河川区域 River zone
	主要な道路 Main roads		土のラッシュゾーン Landslide site
	消防署・出張所 Fire stations, Main & Local		防災行政無線 Disaster radio
	警察署・交番 Police station / Police box		ヘリポート Helipoint
	市役所 City office		土のラッシュゾーン Landslide site
	大規模土砂災害地(各地) Large-scale landslide site		

早期の立退き避難が必要な区域(水害時)

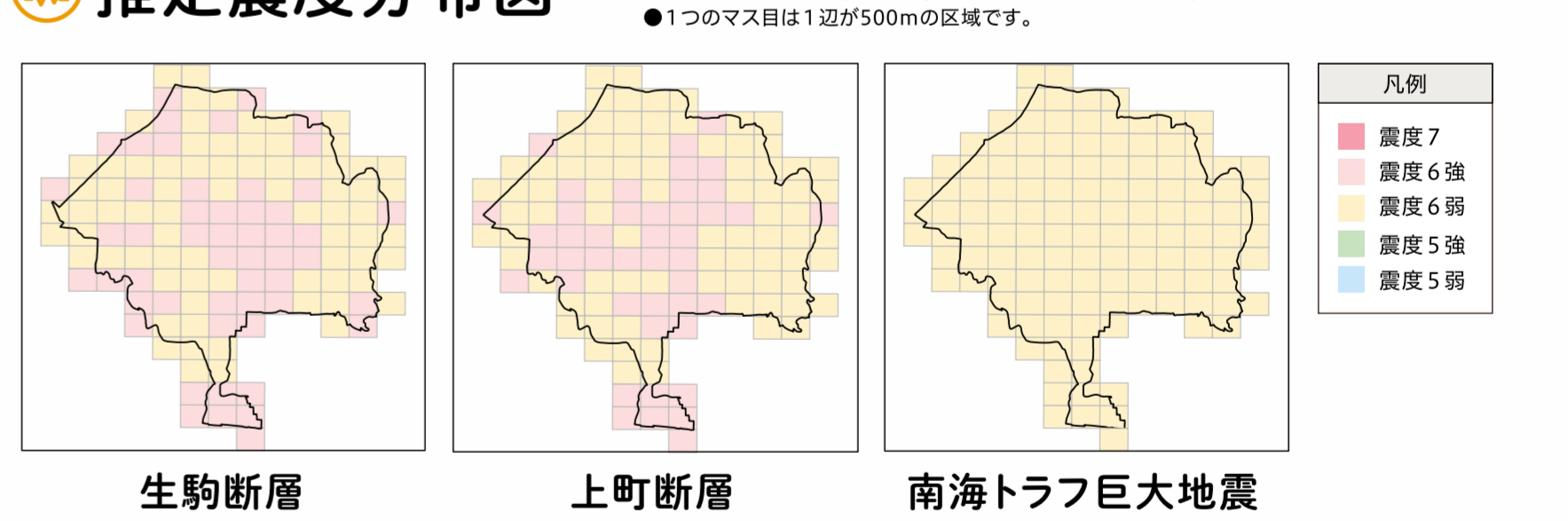
家屋が倒壊するようなら、河川や河沿いの浸水が発生するおそれのある区域、家屋の上の階も水没するおそれのある区域、長時間浸水する区域は、早期の立退き避難が必要な区域です。このような区域では、屋内に留まることにより直ちに危険がおよぶおそれがあるため、災害時は避難指示などに従って安全な場所に速やかに避難してください。

指定区域の種類	発生する現象と避難行動
家屋倒壊等氾濫想定区域	木造家屋が倒壊するおそれがあることから早期の立退き避難が必要。
家屋が水没するおそれのある区域(浸水深3m以上)	上の階でも浸水するおそれがあることから早期の立退き避難が必要。
浸水継続時間が24時間以上続く区域	浸水が長期にわたることが想定されることから早期の立退き避難が必要。浸水深が浅い場合や高層階の居住でも、生活に支障が生じる場合がある。

地震発生時の行動

発生	2分後	5分後
落ちついて自分の身を守る行動をしましょう。余裕があれば脱出口の確保や火の始末も行いましょう。	揺れがおさまったら火元を確認します。そして家財の安全を確認し、避難の準備をしましょう。	非常持ち出し品を準備しながら、ラジオなどで情報を確認します。近所での安全も確認しましょう。
10分後	数時間後	3日後
電話は控えましょう。避難する場合は、エレベーターを落とすなど火災防止対策をした後に徒歩で避難しましょう。	周囲の人と協力して、生き残った人への救出活動や初期消火活動を行いましょう。	備品で生活しながら、ラジオなどで情報を確認します。近所での安全も確認しましょう。

推定震度分布図



寝屋川市ハザードマップ

【更新版】

地震・洪水・土砂

Earthquake 地震 津波 Flood 洪水 土砂 Landslide 地盤災害 土砂災害

このマップは地震や洪水、土砂災害による浸水が起きた場合に予測される被害や避難場所などを示しています。住んでいる地域の危険な場所や「わが家の避難場所」はどこなのか、災害時はどうやって家族と連絡を取るのかなどを決めておきましょう。

わが家の避難場所

災害時の避難所

指定緊急避難場所兼指定避難所

No.	施設名	所在地	UTMポイント
1	東小学校	大元町2-1	5900 4675
2	第一中学校	高宮町32-1	5780 4685
3	市民会館	梅町41-1	5778 4691
4	東コミュニティセンター	高宮町32-2	5777 4674
5	中央中学校	初町1-25	5726 4701
6	寝屋川高等学校	本町15-64	5727 4716
7	池田小学校	池田二丁目1-7	5646 4805
8	桜小学校	池田町3-23	5595 4802
9	第二中学校	池田西町27-7	5590 4764
10	北小学校	柳町57-29	5724 4912
11	西北コミュニティセンター	松原町20-30	5724 4939
12	田井小学校	田井町9-1	5729 4848
13	摂南大学	池田町17-8	5599 4879
14	第三中学校	田井町17-3	5764 4875
15	明和小学校	打上高宮町4-1	5953 4605
16	第四中学校	打上高宮町4-1	5960 4633
17	学び館 東郷善福社センター	明和一丁目13-23	5880 4573
18	梅が丘小学校	梅が丘二丁目10-1	5583 4540
19	神田小学校	東神田町27-1	5625 4596
20	西南コミュニティセンター	上神田一丁目30-1	5602 4620
21	和光小学校	黒原町30-1	5516 4617
22	第五中学校	上神田二丁目8-1	5560 4606
23	第五小学校	成田町2-3	5841 4851
24	第六中学校	成田町3-6	5867 4855
25	東北コミュニティセンター	成田町3-3	5854 4851
26	香里ヌヴェール学院	美井町18-10	5826 4889
27	同志社香里高等学校	三井町15-1	5820 4802
28	国松南小学校	国松町47-1	5835 4777
29	南小学校	下木田町16-15	5703 4540
30	南コミュニティセンター	下木田町16-50	5689 4533
31	市民体育館	下木田町16-16	5699 4530
32	第七中学校	鶴見町1-1	5726 4533
33	堀溝小学校	堀溝三丁目10-8	5726 4420
34	北小学校	高橋三丁目1-27	5586 4718
35	西野小学校	点野五丁目26-1	5498 4789
36	第八中学校	点野五丁目28-1	5489 4784
37	西コミュニティセンター	葛原二丁目1-1	5540 4774
38	西郷屋川高等学校	葛原二丁目19-1	5511 4773
39	成美小学校	鶴岡23-45	5623 4657
40	エスポアル	鶴岡21-3	5626 4667
41	啓明小学校	高橋六丁目13-1	5526 4656
42	第九中学校	高橋四丁目16-16	5566 4673
43	三井小学校	三井が丘三丁目7-3	5886 4798
44	成田南中学校	成田南町20-7	5904 4829
45	明徳一丁目1-1	明徳一丁目1-1	5943 4849
46	宇谷小学校	宇谷町8-1	5906 4731
47	北が丘が丘高等学校	葛原北町1-1	5996 4813
48	すばる・北川福祉作業所(障害者自立センター)	大谷町7-1	6026 4696
49	香里町19-22	香里町19-22	5665 4938
50	石津小学校	石津元町8-1	5673 4846
51	友成中学校	日新町2-25	5706 4893
52	木田小学校	木田元宮一丁目17-1	5692 4578
53	中木田中学校	中木田町7-1	5689 4636
54	大阪電気通信大学	初町18-8	5737 4662
55	梅丘小学校	梅丘町21-1	5776 4565
56	アルカスホール	皇子町12-21	5701 4703
57	大阪公立大学工業高等専門学校	幸町26-12	5755 4775
58	トヨタモビリティサービス株式会社	七和寺本町三丁目1-1	5503 4759

安否の確認

災害用伝言ダイヤル119

災害時、被災地への通信が増加し、つながりにくい状況になった場合に提供が開始される伝言サービス。伝言の録音・再生で安否を確認できます。

録音する

[1]をダイヤルする

再生する

[1]とダイヤルする

被災地にいる人は「自宅の電話番号」、被災地にいる人と連絡がとれない人は「被災地にいる人の電話番号」を市外局番から入力する

伝言を残す(30秒以内) / 伝言が再生される

家族の連絡先(学校・勤務先など)

氏名	電話	所在地