

資料 5 - 1 河川等改修状況

(平成25年1月末現在)

1 国または大阪府が管理する河川の改修状況

河川名	市内延長m	改修済延長m	改修率%
淀川	3,650	3,650	100 (堤防のみ)
寝屋川	8,770	8,770	100
南前川	1,334	1,334	100
打上川	2,800	2,800	100
たち川	1,326	1,326	100
讃良川	2,365	2,365	100
岡部川	474	474	100
清滝川	400	400	100
江蟬川	410	410	100
古川	480	0	0
寝屋川導水路	1,743	1,743	100

2 寝屋川市の管理する普通河川の改修状況

河川名	市内延長m	改修済延長m	改修率%
南前川	525	525	100
北谷川	500	500	100
宇谷川	520	520	100
楠根川	1,516	1,516	100

3 寝屋川市にある遊水地

遊水地名	完成	貯留量 m^3	貯留回数
深北緑地 (寝屋川治水緑地)	平成3年	1,460,000	15
打上川 治水緑地	平成8年	270,000	71

4 寝屋川市にある流域調節池

調節池名	供用開始	貯留量 m^3	面積 m^2	上面利用
香里西	平成8年	8,000	2,000	公園
御幸西	平成12年	20,000	2,800	広場
萱島	平成16年	26,000	3,000	保育園ほか
仁和寺	平成22年	16,000	2,130	道路

資料 5 - 2 水防ため池一覧表

(平成25年4月1日現在)

ため池名	関係事務所	所在地	ため池 管理者	要水防 堤長(m)	堤高(m)	満水 面積(ha)	貯水量 (m ³)	水防値
久保他	河内北耕地 事務所	寝屋川市打上元町54	個人	61.0	4.0	0.96	53,800	B
塚原池	〃	寝屋川市梅が丘192	個人	75.0	5.5	0.2	3,300	C

資料 5 - 3 浸水想定区域内の災害時要援護者関連施設一覧及び情報伝達方法

種 別	名 称	住 所	情報伝達方法	浸水想定区域			
				淀川	寝屋川		
					八尾 実績	【参考】 東海豪雨	
保育所・保育園	さくら保育所	対馬江西町 15-16	①②③④	2m～5m 未満	—	0.01m～0.1m 未満	
	さざんか保育所	寿町 15-6	①②③④	2m～5m 未満	—	—	
	コスモス保育所	長栄寺町 22-13	①②③④	2m～5m 未満	—	0.1m～0.5m 未満	
	あざみ保育所	下木田町 16-53	①②③④	—	—	0.1m～0.5m 未満	
	ひなぎく保育所	木田元宮 1-13-12	①②③④	—	50cm 未満	0.5m～1.0m 未満	
	すみれ保育所	池田 1-7-2	①②③④	2m～5m 未満	—	0.01m～0.1m 未満	
	本町保育園	本町 13-3	①②③④	—	—	0.01m～0.1m 未満	
	豊野保育園	豊野町 2-36	①②③④	—	—	0.01m～0.1m 未満	
	太陽保育園	高柳 4-6-23	①②③④	2m～5m 未満	—	0.1m～0.5m 未満	
	寝屋川めぐみ保育園	緑町 13-20	①②③④	2m～5m 未満	—	—	
	寝屋川なかよし保育園	長栄寺町 6-18	①②③④	2m～5m 未満	—	0.1m～0.5m 未満	
	仁和寺保育園	仁和寺本町 6-7-2	①②③④	2m～5m 未満	—	0.01m～0.1m 未満	
	池田保育園	池田 3-4-38	①②③④	2m～5m 未満	—	0.01m～0.1m 未満	
	桜木保育園	桜木町 6-11	①②③④	2m～5m 未満	—	0.01m～0.1m 未満	
	きんもくせい保育園	木屋町 6-3	①②③④	2m～5m 未満	—	—	
	アカシヤ保育園	石津南町 13-10	①②③④	2m～5m 未満	—	—	
	ゆりかご保育園	点野 4-1-32	①②③④	2m～5m 未満	—	0.01m～0.1m 未満	
	こまどり保育園	仁和寺本町 3-12-20	①②③④	1m～2m 未満	—	0.01m～0.1m 未満	
	神田保育園	上神田 1-26-27	①②③④	2m～5m 未満	50cm 未満	0.1m～0.5m 未満	
	エルミン保育園	黒原橘町 14-23	①②③④	2m～5m 未満	50cm 未満	0.1m～0.5m 未満	
	第3きんもくせい保育園	河北西町 18-1	①②③④	50cm～1m 未満	50cm 未満	0.01m～0.1m 未満	
	石津保育園	石津東町 20-20	①②③④	2m～5m 未満	—	—	
	第2寝屋川なかよし保育園 (夜間)	長栄寺町 6-18	①②③④	2m～5m 未満	—	0.1m～0.5m 未満	
	こっこ保育園	中木田町 13-5	①②③④	—	50cm 未満	0.5m～1.0m 未満	
	あやめ保育園	萱島南町 12-3	①②③④	—	50cm 未満	0.5m～1.0m 未満	
	ひまわり保育園	松屋町 12-10	①②③④	2m～5m 未満	—	—	
	かえで保育園	中神田町 2-2	①②③④	2m～5m 未満	50cm 未満	—	
	たちばな保育園	木田町 2-8	①②③④	—	—	0.1m～0.5m 未満	
	しらゆり保育園	堀溝北町 25-1	①②③④	—	—	0.01m～0.1m 未満	
	すずらん保育園	高柳 5-28-1	①②③④	2m～5m 未満	50cm 未満	0.1m～0.5m 未満	
	もくれん保育所	寝屋川市錦町 21-6	①②③④	2m～5m 未満	—	0.01m～0.1m 未満	
	高齢介護 (ケアハウス)	ロイヤルライフ・カミダ	上神田 1-26-27	①②③④	2m～5m 未満	50cm 未満	0.1m～0.5m 未満
		輝きのまちケアハウス池田	池田本町 5-15	①②③④	2m～5m 未満	—	0.01m～0.1m 未満
ケアハウス清徳		石津中町 15-13	①②③④	2m～5m 未満	—	—	
かわきた園		河北東町 18-1	①②③④	—	50cm 未満	1.0m～2.0m 未満	
香西園		香里西之町 14-24	①②③④	2m～5m 未満	—	—	
香里寿苑		寿町 32-20	①②③④	2m～5m 未満	—	—	
寝屋川石津園		石津中町 35-8	①②③④	2m～5m 未満	—	0.1m～0.5m 未満	
寝屋川十字の園		池田 3-1-33	①②③④	2m～5m 未満	—	0.01m～0.1m 未満	
和の里		高柳 1-1-15	①②③④	2m～5m 未満	—	0.1m～0.5m 未満	
高齢介護 (介護老人福祉施設)	特別養護老人ホーム天寿苑	御幸東町 9-2	①②③④	1m～2m 未満	50cm 未満	0.01m～0.1m 未満	
高齢介護 (市内地域密着型 サービス事業/ グループホーム)	グループホーム楠根の里	楠根南町 24-22	①②③④	—	—	0.01m～0.1m 未満	
	グループホームここから木 田元宮	木田元宮 2-6-13	①②③④	—	50cm 未満	0.5m～1.0m 未満	
	医療法人協仁会グループホ ーム第2なごやか	黒原城内町 25-7	①②③④	2m～5m 未満	—	0.1m～0.5m 未満	
	グループホーム錦の里	錦町 20-5	①②③④	2m～5m 未満	—	0.01m～0.1m 未満	

種別	名称	住所	情報伝達方法	浸水想定区域		
				淀川	寝屋川	
					八尾実績	【参考】 東海豪雨
高齢介護 (市内地域密着型 サービス事業/グ ループホーム)	寝屋川ケアセンターそよ風	葛原新町 3-48	①②③④	2m～5m 未満	—	0.01m～0.1m 未満
	つかさの家	仁和寺本町 2-3-5	①②③④	2m～5m 未満	—	—
	グループホーム FMC大 利ホーム	北大利町 19-10	①②③④	2m～5m 未満	—	0.01m～0.1m 未満
	グループホーム香里	香里南之町 16-8 香里医療介護センタ ービル 3F・4F	①②③④	2m～5m 未満	—	—
	街かどケアホームあやか	木屋元町 13-5	①②③④	2m～5m 未満	—	—
	グループホーム くすのき	木屋元町 5-35	①②③④	5m 以上	—	—
	FMCグループホーム	本町 16-5	①②③④	—	—	0.01m～0.1m 未満
有料老人ホーム	サンセール香里園	香里西之町 22-7	①②③④	2m～5m 未満	—	—
	アミーユ寝屋川寿町	寿町 53-8	①②③④	2m～5m 未満	—	—
	ソレイユねやがわ	高柳 1-12-30	①②③④	2m～5m 未満	—	0.1m～0.5m 未満
	たのしい家寝屋川	池田 3-9-5	①②③④	2m～5m 未満	—	0.01m～0.1m 未満
	ケア・キューブ 高柳	高柳 3-20-1	①②③④	2m～5m 未満	—	0.5m～1.0m 未満
	スマイル	河北東町 19-2	①②③④	—	50cm 未満	1.0m～2.0m 未満
	ロイヤルガーデン・高柳	高柳 2-30-11	①②③④	2m～5m 未満	—	0.5m～1.0m 未満
	曙光	池田本町 22-1	①②③④	2m～5m 未満	—	0.01m～0.1m 未満
障害福祉 (障害児施設)	たつき福祉作業所	萱島南町 8-20-102	①②③④	—	50cm 未満	1.0m～2.0m 未満
	ハイドビジネスセンター	高柳 6-13-14	①②③④	2m～5m 未満	—	0.1m～0.5m 未満
	ハートリー (第2あすなろ)	葛原 1-22-9	①②③④	2m～5m 未満	—	—
	つばさ福祉作業所	池田北町 15-9	①②③④	2m～5m 未満	—	—
	チャレンジドつばさ	池田 2-9-15	①②③④	2m～5m 未満	—	0.01m～0.1m 未満
	はたのさと	秦町 29-4	①②③④	—	—	0.01m～0.1m 未満
	まごころステーション	葛原 1-27-20	①②③④	1m～2m 未満	—	—
	オアシス	若葉町 29-9	①②③④	2m～5m 未満	—	0.01m～0.1m 未満
	みつわ会寝屋川製作所	本町 5-41	①②③④	—	—	0.01m～0.1m 未満
	えるちゃん	点野 5-4-15	①②③④	2m～5m 未満	—	0.01m～0.1m 未満
	ふたば	池田北町 23-9	①②③④	2m～5m 未満	—	0.01m～0.1m 未満
	生活保護 パンプキン寝屋 川池田	池田 2-11-46	①②③④	2m～5m 未満	—	—
	児童デイ キャロット寝屋 川池田	〃	①②③④	2m～5m 未満	—	—
	さん・すまいる	黒原新町 1-3	①②③④	2m～5m 未満	—	0.1m～0.5m 未満
	るびなす苑	寿町 5-8	①②③④	2m～5m 未満	—	—
	寝屋川市民たすけあいの会	長栄寺町 5-1	①②③④	2m～5m 未満	—	0.1m～0.5m 未満
	地域生活支援センターあお ぞら	葛原 1-27-20	①②③④	1m～2m 未満	—	—
	身体障害福祉センター	池田西町 28-22	①②③④	2m～5m 未満	—	0.01m～0.1m 未満
	月の輪学院	仁和寺本町 2-3-3	①②③④	2m～5m 未満	—	—
	アピス児童デイサービスね やがわ	秦町 38-6 クリスタ ルコート 1F	①②③④	—	—	0.01m～0.1m 未満
	児童デイサービス ハイジ	成美町 27-10	①②③④	2m～5m 未満	—	0.1m～0.5m 未満
	どんぐり教室	池田西町 28-22	①②③④	2m～5m 未満	—	0.01m～0.1m 未満

※情報伝達方法は、①防災行政無線(同報系)、②自主防災組織自治会長等への電話、FAX、③広報車、④メールを示す。

資料 5 - 4 急傾斜地崩壊危険箇所一覽表

(平成 25 年 4 月現在)

種別	箇所番号	所在地	地 形			保全人家戸数 (戸)	備 考
			斜地 (度)	長さ (m)	高さ (m)		
自然	11215206	成田西町	35	135	10	10	
自然	11215207	成田東が丘	60	103	10	27	
自然	11215208	成田西町	40	86	10	5	小学校
自然	11215209	寝屋 1 丁目	50	214	10	14	
自然	11215775	打上元町	45	75	15	11	
自然	11215776	菅相塚町	38	42	6	5	
自然	11215777	成田西町	45	42	10	5	
自然	11215778	三井が丘 1 丁目	45	60	10	7	
自然	11215779	打上南町	50	82	7	14	
人工	12215022	菅相塚町	90	65	7	14	
人工	12215023	菅相塚町	40	55	8	13	
人工	12215094	太秦桜が丘	45	53	8	11	
人工	12215095	太秦中町	60	45	8	5	
人工	12215096	太秦中町	45	27	5	7	
自然	21215489	末広町	40	40	10	1	
自然	21215490	八幡台	60	48	7	4	
自然	21215491	太秦元町	48	14	6	3	
自然	21215492	梅が丘 1 丁目	43	92	24	4	
自然	21215493	寝屋 1 丁目	35	27	8	1	
自然	21215494	川勝町	70	47	10	2	
自然	21215495	成田町	45	50	5	6	
自然	21215496	成田町	30	21	5	1	
自然	21215497	太秦桜が丘	40	20	20	1	
自然	21215498	太秦東が丘	30	102	20	1	
自然	21125499	明和 2 丁目	66	25	7	2	
人工	22215063	高宮 2 丁目	45	45	5	3	
人工	22215064	末広町	40	30	8	3	
合計	I 自然斜面		I 人工斜面		II 自然斜面		II 人工斜面
	9		5		11		2

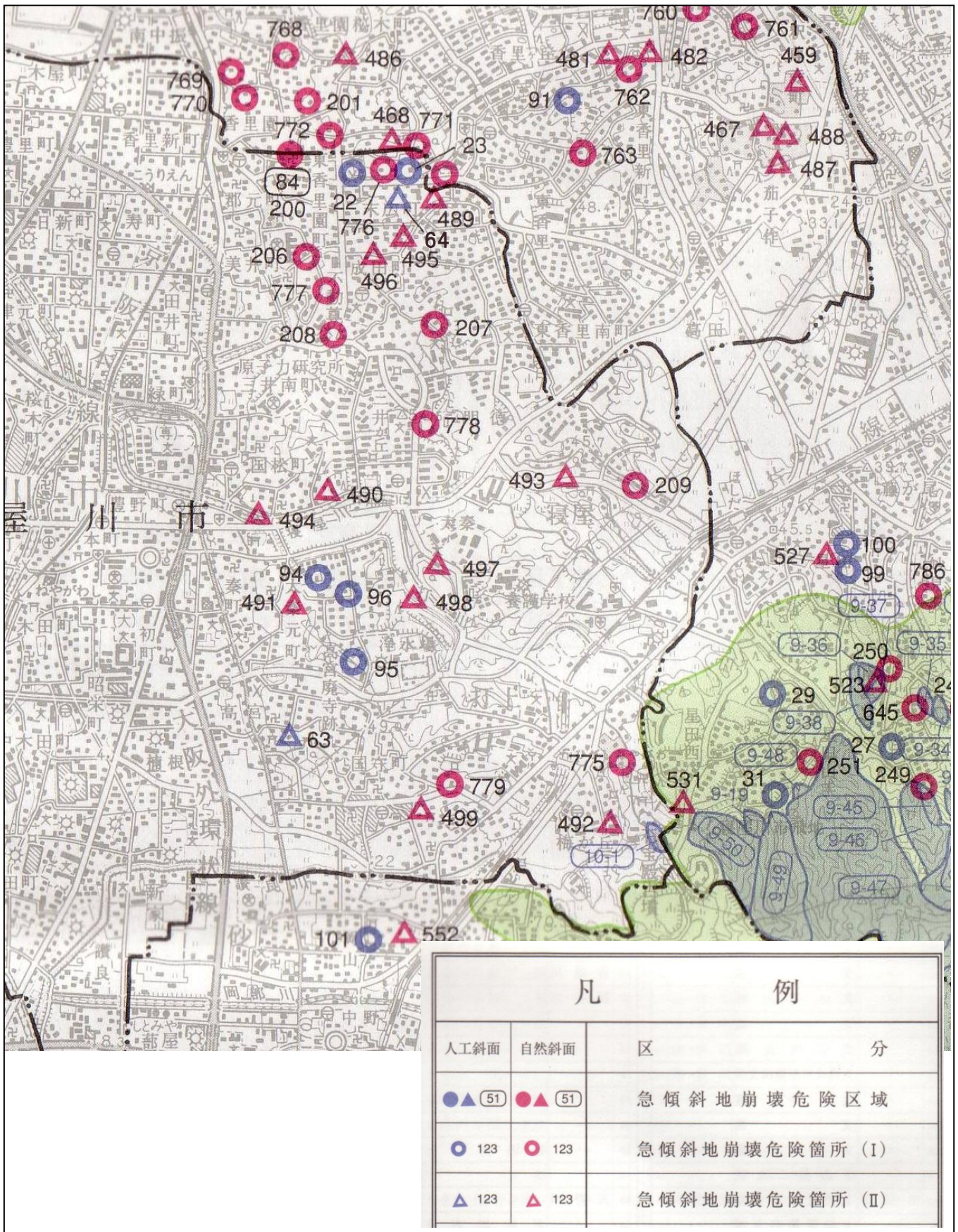
資料 5 - 5 土石流危険溪流一覧表

寝屋川市内にある土石流危険溪流

(平成25年4月1日現在)

溪流番号	水系名	河川名	溪流名	溪流所在地
(I)-10-1	淀川	讃良川	—	寝屋川市梅が丘二丁目、高倉一丁目地内

資料 5 - 6 土砂災害危険箇所位置図



資料 5 - 7 土砂災害警戒区域等一覧

種別	箇所番号	所在地	指定年月日	告示番号
特別警戒区域	K21500020	寝屋川市打上	平成18年3月24日	大阪府告示第681号
警戒区域	K21500020	寝屋川市打上	平成18年3月24日	大阪府告示第680号
警戒区域	K21500030	寝屋川市高宮	平成23年3月7日	大阪府告示第273号
警戒区域	K21500040	寝屋川市川勝町	平成23年3月7日	大阪府告示第273号
警戒区域	K21500050	寝屋川市八幡台	平成23年3月7日	大阪府告示第273号
警戒区域	K21500060	寝屋川市明和二丁目	平成23年3月7日	大阪府告示第273号
警戒区域	K21500070	寝屋川市打上南町	平成23年3月7日	大阪府告示第273号
警戒区域	K21500080	寝屋川市末広町	平成23年3月7日	大阪府告示第273号
警戒区域	K21500090	寝屋川市末広町	平成23年3月7日	大阪府告示第273号
警戒区域	K21500100	寝屋川市三井が丘一丁目	平成23年3月7日	大阪府告示第273号
警戒区域	K21500110	寝屋川市成田西町	平成23年3月7日	大阪府告示第273号
警戒区域	K21500120	寝屋川市成田西町	平成23年3月7日	大阪府告示第273号
警戒区域	K21500130	寝屋川市成田町	平成23年3月7日	大阪府告示第273号
警戒区域	K21500140	寝屋川市成田西町	平成23年3月7日	大阪府告示第273号
警戒区域	K21500150	寝屋川市成田東が丘	平成23年3月7日	大阪府告示第273号
警戒区域	K21501780	寝屋川市三井が丘三丁目	平成23年3月7日	大阪府告示第273号
警戒区域	K21501601	寝屋川市寝屋一丁目	平成23年3月7日	大阪府告示第273号
警戒区域	K21501602	寝屋川市寝屋二丁目	平成23年3月7日	大阪府告示第273号
警戒区域	K21501610	寝屋川市寝屋一丁目	平成23年3月7日	大阪府告示第273号
警戒区域	K21501620	寝屋川市寝屋一丁目	平成23年3月7日	大阪府告示第273号
警戒区域	K21501631	寝屋川市打上元町	平成23年3月7日	大阪府告示第273号
警戒区域	K21501630	寝屋川市打上元町	平成23年3月7日	大阪府告示第273号
警戒区域	K21501640	寝屋川市寝屋南一丁目	平成23年3月7日	大阪府告示第273号
警戒区域	K21501650	寝屋川市打上新町	平成23年3月7日	大阪府告示第273号
警戒区域	K21501660	寝屋川市梅が丘一丁目	平成23年3月7日	大阪府告示第273号
警戒区域	K21501670	寝屋川市太秦元町	平成23年3月7日	大阪府告示第273号
警戒区域	K21501680	寝屋川市太秦中町	平成23年3月7日	大阪府告示第273号
警戒区域	K21501690	寝屋川市太秦桜が丘	平成23年3月7日	大阪府告示第273号
警戒区域	K21501700	寝屋川市太秦桜が丘	平成23年3月7日	大阪府告示第273号
警戒区域	K21501710	寝屋川市太秦中町	平成23年3月7日	大阪府告示第273号
警戒区域	K21501720	寝屋川市太秦中町	平成23年3月7日	大阪府告示第273号
警戒区域	K21501730	寝屋川市太秦緑が丘	平成23年3月7日	大阪府告示第273号
警戒区域	K21501741	寝屋川市菅相塚町	平成23年3月7日	大阪府告示第273号
警戒区域	K21501742	寝屋川市菅相塚町	平成23年3月7日	大阪府告示第273号
警戒区域	K21501760	寝屋川市成田西町	平成23年3月7日	大阪府告示第273号
警戒区域	K21501770	寝屋川市成田西町	平成23年3月7日	大阪府告示第273号

資料 5 - 8 土砂災害警戒区域等内の災害時要援護者関連施設への情報
伝達方法

種 別	名 称	住 所	情報伝達方法	警戒区域	特別警戒区域

※ 現時点では、土砂災害警戒区域等内の災害時要援護者関連施設は存在しない。