

〔災害・河川・危険箇所等関係〕

近年の災害時における和泉市内の被害状況

発 生 年 月 日	災害の種類	被 害 状 況		発 生 場 所
昭和25年 9 月 3 日	ジェーン台風	家屋全半壊 140 工場全半壊 15 官 公 衛 4	非住家全半壊 13 倉庫全壊 5	市 内 一 円
昭和27年 7 月10日	梅雨前線による大雨	家屋全半壊 5 床上浸水 31 田畑流失町歩 18 道路被害 8 橋梁被害 2	家屋流失 1 床下浸水 2,928 田畑冠水 88 崖崩 8	市 内 一 円
昭和28年 9 月23日	台風 13 号	家屋全半壊 2 床上浸水 20 田畑流失町歩 3反(稲到伏47町、稲半到100町) 道路被害 3 堤防被害 6	家屋流失 2 床下浸水 50 橋梁被害 1 田畑冠水 6町	市 内 一 円
昭和36年 9 月15日	第2室戸台風	家屋全半壊 398		市 内 一 円
昭和44年 7 月30日	槇尾山林火災	雑木林約 5 ha消失		槇尾山町 8 番地(葛ヶ原)
昭和45年 6 月16日	大池決壊	堤防決壊		一条院町397番地の1
昭和47年 9 月16日	台風 20 号	家屋半壊 2 床上浸水 1 道路決壊 8 堤防決壊 4	家屋一部破損 4 床下浸水 688 橋梁流失 2	市 内 一 円
昭和51年 6 月 9 日	集中豪雨	一部破損 1 床下浸水 260 堤防決壊 1	床上浸水 4 道路決壊 11	市 内 一 円
昭和54年 6 月27日	集中豪雨	全壊 2 一部破損 1 床上浸水 12 床下浸水 約700	道路決壊 4 道路冠水 18 河川(水路)溢水 16 決壊 22 崖くずれ 19	市 内 一 円
昭和57年 8 月 1 日 ~ 3 日	集中豪雨	全壊 2 半壊 2 一部破損 11 床上浸水 16 床下浸水 約3,900	道路決壊 8 道路冠水 市内各所 橋梁破損 1 河川溢水等 81 崖くずれ 10	市 内 一 円
平成 2 年 9 月11日	槇尾山林火災	雑木林12ヘクタール焼損 (うち河内長野市0.1ヘクタール)		槇尾山町 (国見山)
平成 7 年 7 月 4 日	豪 雨	床上浸水 10 道路冠水 5 橋梁破損 5 河川護岸崩壊等 60 田畑冠水等 18 農道崩壊等 21 (農業施設)	床下浸水 28 道路陥没等 11 河川溢水 12 崖くずれ 19 林道崩壊等 51 (林業施設)	市 内 一 円
平成11年 5 月18日	槇尾山林火災	雑林約22ha	空家 5 棟121.82m ² (焼損)	槇尾山町 (三角点)

大阪府における主要被害地震

年 月 日	名 称 又 は 震 央 の 地 名	マグニチュード	府域の震度 (推定含)	大 阪 市 を 中 心 と し た 震 央 距 離 (km)	府 域 の 被 害 の 概 要
887年 8 月26日	南海道沖	8~8.5		190	津波による死者多数。
1361年 8 月3日	南海道沖	8 1/4~8.5		190	四天王寺倒壊、津波による死者数百名。
1510年 9 月21日	摂津河内	6.5~7		20	河内藤井寺、その他2社倒壊。人家の被害多数。
1579年 2 月25日	摂津	6.0		5	四天王寺の鳥居崩壊。
1596年 9 月5日	京都及び畿内 (伏見地震)	7 1/2	4	30	堺で死者600人、大阪も人家被害多数。
1662年 6 月16日	琵琶湖西岸	7 1/4~7.6	5	80	高槻城、岸和田城破損。大阪で若干の死者。
1707年10月28日	宝永地震 (東南海道沖)	8.4	6	180	大阪で死者約750人、他に津波により死者多数、船舶被害1,300、落橋50。
1854年12月23日	安政東海地震	8.4	5	220	大阪で倒壊200軒。
1854年12月24日	安政南海地震	8.4	5~6	150	津波による死者多数、船舶被害1,800、落橋10。
1891年10月28日	濃尾地震	8.0	5	150	死者24人、負傷者94人、全壊1,011、半壊708。
1899年 3 月7日	紀和地震	7.0	4	70	大阪砲兵工廠、小学校等損傷。
1927年 3 月7日	北丹後地震	7.3	4	110	死者21人、負傷者126人、全壊127、半壊117。
1936年 2 月21日	河内大和地震	6.4	5	25	死者8人、負傷者52人、全壊18、半壊89。
1944年12月7日	東南海地震	7.9	4	130	大阪市内で死者6人、負傷者120人、全壊122、半壊(小破を含む)2,500。
1946年12月21日	南海地震	8.0	4	185	死者32人、負傷者46人、全壊261、半壊217。
1952年 7 月18日	吉野地震	6.8	4	30	死者2人、負傷者75人、全壊9、半壊7。
1995年 1 月17日	兵庫県南部地震	7.3	4		死者31人、負傷者3,589人、全壊895棟、半壊7,232棟。

要水防河川の現況

河 川		関係土木 事 務 所	水防管理 団 体 名	要 水 防 区 域		重 要 水 防 区 域		特に重要な水防区域		水防区 域延長 合 計
				区 域	延長 m	区 域	延長 m	区 域	延長 m	
槇 尾 川	左岸	鳳土木	泉州水防 和 泉 市					自 大津川合流点 至 二級河川区域	18,250	18,250
	右岸	"	"					"	18,360	18,360
松 尾 川	左岸	"	和 泉 市 岸和田市			自 露ヶ華橋 至 久保之川橋	5,190	自 牛滝川合流点 至 露ヶ華橋	4,850	10,040
	右岸	"	泉州水防			"	5,190	"	4,850	10,040
東槇尾川	左岸	"	和 泉 市					自 槇尾川合流点 至 塩谷橋	1,300	1,300
	右岸	"	"					"	1,300	1,300
父 鬼 川	左岸	"	"			自 槇尾川合流点 至 常盤橋上流 100m	900			900
	右岸	"	"			"	900			900
甲斐田川	左岸	"	泉州水防 和 泉 市	自 和田川合流点 至 二級河川区域	2,083					2,083
	右岸	"	"	"	2,083					2,083
計					4,166		12,180		48,910	65,256

ため池の現況

1 A、B級ため池一覧

(平成15年4月現在)

番号	ため池名	関係事務所	所在地	ため池管理者	要水防堤長	堤高	満水面積	貯水量	水防値	要する主な資材			
										吹・土のう袋	縄	筵(シート)	杭
1	大野池	泉州農と緑の総合事務所	尾井町	光明池土地区改良区	m 225	m 16.0	ha 20.6	千m ³ 1,317	A	枚 255	kg 72	枚 23	本 81
2	光明池	"	和田町	"	502	26.0	35.6	3,696	A	502	161	51	181
3	ウトジ池	"	唐国町	都市再生機構	110	4.5	2.3	59	B	55	18	6	20
4	ニゴリ池	"	"	高橋喜一	97	4.5	1.2	21	B	49	16	5	18
5	大蔵池	"	"	岡一郎	113	4.5	1.8	32	B	57	18	6	21
6	鍛冶屋大池	"	鍛冶屋町	藤木卯一郎	126	5.8	2.9	67	B	63	20	6	23
7	梨本池	"	"	大倉義文	221	10.4	6.9	154	B	110	35	11	40
8	新池	"	平井町	森真人	77	4.9	1.2	23	B	39	12	4	14
9	除谷池	"	"	"	115	6.4	1.6	41	B	58	18	6	21
10	惣ヶ池	"	王子町	光明池土地区改良区	107	9.1	2.2	83	B	54	17	5	19
11	中津池	"	黒鳥町	遠藤政孝	103	7.7	0.6	19	B	52	16	5	19
12	アジャリ池	"	上代町	光明池土地区改良区	120	6.8	1.1	29	B	60	4	6	22
13	軽部池	"	小田町	横田馨	675	4.1	6.0	99	B	338	108	34	122
14	三林長池	"	三林町	辻林茂樹	181	10.9	3.0	198	B	91	29	10	33
15	谷山池	"	府中町飛池	立石元義	229	10.0	6.5	259	B	115	37	11	41
16	黒石大池	"	黒石町	藤原忠男	158	10.7	2.3	38	B	79	25	8	29
17	平池	"	久井町	長谷和彦	44	5.2	0.5	11	B	22	70	2	8
18	仏並大池	"	仏並町	友田平一	103	8.9	1.3	47	B	36	12	4	13

2 C級ため池一覧

番号	水防値	ため池名	関係事務所	所在地	ため池管理者	要する主な資材				要水防堤長
						吹・土のう袋	縄	筵(シート)	杭	
1	C	丸笠池	泉州農と緑の総合事務所	伯太町	依田啓一	枚 20	kg 6	枚 2	本 7	m 57
2	"	山荘大池	"	一条院町	浅井恒治	30	10	3	11	85
3	"	わがんぼ池	"	"	"	27	9	3	10	77
4	"	鏡池	"	黒鳥町	"	101	32	10	37	290
5	"	妙ノ池	"	寺門町	辻武夫	36	11	4	13	102
6	"	観音寺今池	"	観音寺町	神山昭三	32	11	3	11	90
7	"	大池上池	"	"	"	37	12	4	13	106
8	"	牛神池	"	"	"	19	6	2	7	53
9	"	万町今池	"	万町	大倉義文	53	17	5	19	150
10	"	オウソ池	"	"	"	53	17	5	19	151
11	"	フノコ池	"	箕形町	大和武彦	28	9	3	10	80
12	"	いしたちはら池	"	"	和泉市長	35	11	4	13	100
13	"	盆の池	"	"	大和武彦	43	14	4	15	123
14	"	箕形今池	"	"	高橋喜一	91	29	9	33	260
15	"	中津池	"	"	大和武彦	29	9	3	10	83

16	"	オガマ池	"	唐国町	大杉啓二	33	11	3	12	94
17	"	私池	"	内田町	和泉市	22	7	2	8	64
18	"	用心池	"	"	田中桑雄	13	4	1	5	38
19	"	コマダ池	"	"	都市再生機構	21	7	2	8	60
20	"	橋ヶ谷大池	"	"	"	35	11	4	13	100
21	"	そば坂池	"	内田町	山本敏夫	19	6	2	7	54
22	"	繁池	"	浦田町	門林良治	42	13	4	15	120
23	"	下田池	"	"	"	23	7	2	8	65
24	"	浦田今池	"	"	"	74	24	7	26	210
25	"	勝江池	"	三林町	辻林茂樹	14	4	1	5	39
26	"	中ノ池	"	"	"	28	9	3	10	80
27	"	トビヤ谷池	"	春木町	都市再生機構	18	6	2	6	50
28	"	青池	"	平井町	森貞人	34	11	3	12	96
29	"	梨本中池	"	鍛冶屋町	大倉義文	39	13	4	14	112
30	"	梨本上池	"	"	"	39	13	4	14	112
31	"	長池	"	納花町	森貞人	101	32	10	37	290
32	"	パッチ池	"	"	堀安雄	9	3	1	3	27
33	"	中野池	"	黒石町	藤原忠男	36	12	4	13	104
34	"	戸立池	"	"	"	48	15	5	17	138
35	"	谷山上池	"	府中町飛池	立石元義	46	15	5	17	132
36	"	湯の谷池	"	仏並町	南宗一	25	8	3	9	71
37	"	漆原池	"	小野田町	岩間久昭	55	18	5	20	157
38	"	カマス谷池	"	福瀬町	小川広一	20	6	2	7	56
39	"	池ノ谷下池	"	久井町	長谷和彦	30	10	3	11	87
40	"	鳥越池	"	小野田町	岩間久昭	31	10	3	11	89
41	"	空白池	"	坪井町	岡田吉男	9	3	1	3	27
42	"	南面利今池	"	南面利町	井上光	11	3	1	4	30
43	"	フシュ池	"	"	辻本昭	11	3	1	4	31
44	"	河原田池	"	下宮町	友田平一	42	13	4	15	120
45	"	池ノ谷上池	"	久井町	長谷和彦	25	8	3	9	50
46	"	山の谷池	"	黒石町	藤原忠男	23	3	8	9	45
47	"	三原池	"	"	"	33	4	11	12	65
48	"	新池	"	松尾寺町	吉川長太郎	22	3	7	8	43
49	"	袋池	"	"	"	21	3	7	8	40
50	"	おかん池	"	善正町	井之上博	7	1	3	3	14
51	"	長池	"	久井町	北坂元治	15	1	5	5	41
52	"	猪谷池	"	黒石町	藤原忠男	26	9	6	10	52

急傾斜地崩壊危険箇所()一覧

箇所番号	箇所名	位置	延長 (m)	傾斜度 (°)	高さ (m)	保全対象			
						人家戸数	危険区域の指定	施工状況	
1	459	女鹿坂	室堂町女鹿坂	135	34	7	30		
2	460	内田(1)	内田町	120	55	19	11	H1.3.31	S63~
3	461	内田(2)	内田町	250	56	17	29	H7.3.31	H7概成
4	462	春木	春木町	65	39	14	7		
5	463	松尾寺	松尾寺町松尾寺	55	58	10	7		
6	464	平井	平井町平井	170	62	10	19	H6.3.30	H8概成
7	465	国分	国分町	40	55	9	11		
8	466	黒石	黒石町	80	61	13	1		
9	467	下宮	下宮町	140	63	12	14	H6.3.30	H7概成
10	468	北田中	北田中町	350	56	21	21		
11	469	小野田	小野田町	355	43	42	43		
12	470	福瀬	福瀬町	235	30	16	22		
13	471	善正(1)	善正町	500	43	32	19	H1.3.22	H6概成
14	472	南面利(1)	南面利町	105	59	27	15		
15	474	仏並(1)	仏並町	200	42	27	10	H4.3.9	H6概成
16	475	仏並(2)	仏並町	190	46	11	20	H6.3.30	H6概成
17	476	仏並(3)	仏並町	165	41	23	11	H10.6.19	H10概成
18	477	久井	久井町	270	35	27	17	H6.3.30	H9概成
19	478	若櫻(1)	若櫻町	80	54	15	10		
20	479	若櫻(3)	若櫻町	170	45	19	15		
21	480	若櫻(4)	若櫻町	50	31	15	10	H1.3.31	H1概成
22	481	大野(1)	大野町	80	55	20	6		
23	482	大野(2)	大野町	250	64	15	11		
24	483	大野(3)	大野町	230	53	41	17	H15.8.19	H14概成
25	484	大野(4)	大野町	160	34	72	13	H10.8.24	H12~
26	485	小川西(1)	仏並町小川	170	48	27	7	S56.3.6	H1概成
27	486	小川西(2)	仏並町小川	280	41	33	21	S56.3.6	H1概成
28	487	小川東(1)	仏並町小川	225	43	37	9	S55.2.22	S63概成
29	488	小川東(2)	仏並町小川	290	47	74	19	S55.2.22	S60概成
30	489	側川(1)	大野町側川	75	62	34	5	H14.7.5	H12~
31	490	父鬼(1)	父鬼町	120	67	28	5	S58.3.16	S58概成
32	491	父鬼(2)	父鬼町	420	42	52	50	S58.12.5	S58概成
33	492	父鬼(3)	父鬼町	305	45	31	37	S60.2.20	H1概成
34	493	父鬼(4)	父鬼町	330	31	61	22	H2.3.30	H4概成
35	494	父鬼(5)	父鬼町	295	49	8	11		
36	495	春木川(1)	春木川町	220	48	16	21	S54.3.7	S56概成
37	496	春木川(2)	春木川町	390	52	62	25	S54.3.7	S56概成
38	497	春木川(3)	春木川町	160	43	87	13	S54.3.7	S63概成
39	498	春木川(4)	春木川町	350	55	83	25	S54.3.7	S63概成
40	499	春木川(5)	春木川町	180	59	71	16	S54.3.7	S61概成
41	500	春木川(6)	春木川町	300	43	45	24	S54.3.7	H1概成
42	501	春木川(7)	春木川町	215	54	42	16	S54.3.7	S62概成
43	502	春木川(8)	春木川町	135	63	30	7	S54.3.7	H1概成
44	503	春木川(9)	春木川町	195	50	36	9	S54.3.7	S63概成
45	831	側川(2)	大野町側川	70	43	36	8	H14.7.5	H12~
46	832	寺田町(1)	寺田町	50	44	15	5		
47	833	室堂町	室堂町	50	32	12	5		
48	834	内田町(3)	内田町	90	32	11	6		
49	835	三林町(1)	三林町	110	34	8	7		
50	836	松尾寺町(3)	松尾寺町	55	37	17	5		
51	837	南面利町(2)	南面利町	45	70	23	5		
52	838	南面利町(4)	南面利町	90	54	14	10		
53	839	九鬼町(1)	九鬼町	150	30	15	7		
54	840	若櫻(8)	若櫻町	110	78	15	8		
55	841	父鬼(6)	父鬼町	70	46	61	5		
56	873	国分町(5)	国分町	90	60	20	21	H16.5.7	H14~
57	41	三林	三林町	130	46	11	10		人工がけ
58	105	上町(1)	上町	120	33	18	19		人工がけ

急傾斜地崩壊危険箇所()一覧

	箇所番号	箇所名	位置	延長 (m)	傾斜度 (°)	高さ (m)	保全対象			
							人家 戸数	危険区域の指定	指定面積	施工状況
1	888	尾井町(1)	尾井町	40	42	9	3			
2	889	和田町(1)	和田町	85	39	30	4			
3	890	万町(1)	万町	45	59	10	1			
4	891	万町(2)	万町	70	38	8	3			
5	892	万町(3)	万町	25	37	7	2			
6	893	納花町(1)	納花町	50	45	7	2			
7	894	平井町(2)	平井町	40	52	13	2			
8	895	平井町(3)	平井町	45	30	8	3			
9	896	黒石町	黒石町	100	35	26	3			
10	897	平井町(4)	平井町	50	41	13	2			
11	898	国分町(2)	国分町	55	60	10	4			
12	899	松尾寺町(2)	松尾寺町	40	62	9	2			
13	900	国分町(3)	国分町	40	45	10	2			
14	901	国分町(4)	国分町	40	45	10	3			
15	902	福瀬町(2)	福瀬町	35	78	21	4			
16	903	仏並町(6)	仏並町	85	37	19	2			
17	904	北田中(2)	北田中町	95	39	16	3			
18	905	善正町(2)	善正町	75	75	10	4			
19	906	南面利町(3)	南面利町	40	34	9	2			
20	907	善正町(3)	善正町	60	34	16	2			
21	908	福瀬町(3)	福瀬町	40	48	14	1			
22	909	南面利町(5)	南面利町	70	60	13	2			
23	910	仏並町(4)	仏並町	120	67	12	4			
24	911	善正町(4)	善正町	60	55	46	2			
25	912	九鬼町(2)	九鬼町	40	47	7	1			
26	913	九鬼町	九鬼町	45	45	22	1			
27	914	善正町(5)	善正町	110	68	99	2			
28	915	若樫(5)	若樫町	210	40	11	4			
29	916	坪井町	坪井町	80	45	10	1			
30	917	坪井町(2)	坪井町	70	47	34	4			
31	918	若樫(6)	若樫町	140	32	26	4			
32	919	坪井町(3)	坪井町	45	43	67	2			
33	920	仏並町(5)	仏並町	140	63	20	1			
34	921	久井町(3)	久井町	95	42	10	2			
35	922	若樫(7)	若樫町	60	67	12	1			
36	923	久井町(2)	久井町	60	41	15	4			
37	924	若樫(9)	若樫町	50	40	15	2			
38	925	若樫(10)	若樫町	85	41	35	2			
39	926	春木町(3)	春木町	80	54	31	3			
40	927	大野(5)	大野町	40	50	8	3			
41	928	大野(6)	大野町	65	50	15	2			
42	929	大野(7)	大野町	30	36	11	2			
43	930	大野(8)	大野町	80	58	61	3			
44	931	槇尾山町(1)	槇尾山町	45	46	33	1			
45	932	槇尾山町(3)	槇尾山町	50	37	72	1			
46	933	槇尾山町(2)	槇尾山町	50	50	42	2			
47	934	槇尾山町	槇尾山町	40	54	115	3			
48	935	大野(9)	大野町	30	39	26	1			
49	936	大野(10)	大野町	70	42	111	1			
50	71	善正町(6)	善正町	105	37	12	1			人工がけ

急傾斜地崩壊危険箇所() (急傾斜地崩壊危険箇所に準ずる斜面) 一覧

	箇所番号	箇所名	位置	延長 (m)	傾斜度 (°)	高さ (m)	保全対象			
							人家 戸数	危険区域の指定	指定面積	施工状況
1	185	弥生町三丁	弥生町三丁目	210	39	32				
2	186	万町(4)	万町	170	38	14				
3	187	黒石町(2)	黒石町	260	33	18				
4	188	平井町(5)	平井町	210	45	14				
5	189	国分町(6)	国分町	170	54	14				
6	190	国分町(7)	国分町	230	52	18				
7	191	国分町(8)	国分町	280	56	24				
8	192	国分町(9)	国分町	200	37	30				
9	193	北田中(3)	北田中町	100	31	24				
10	194	春木町(4)	春木町	320	38	22				
11	195	春木町(5)	春木町	270	34	20				
12	196	福瀬町(4)	福瀬町	290	32	30				
13	197	福瀬町(5)	福瀬町	170	45	24				
14	198	南面利町(6)	南面利町	140	45	30				
15	199	若樫(6)	若樫町	190	49	28				
16	200	大野(11)	大野町	220	42	20				
17	201	仏並町(7)	仏並町	150	39	40				
18	202	仏並町(8)	仏並町	330	39	56				
19	203	仏並町(9)	仏並町	170	41	40				
20	204	仏並町(10)	仏並町	170	40	22				
21	205	坪井町(4)	坪井町	200	41	104				
22	206	大野(12)	大野町	110	40	12				
23	207	大野(13)	大野町	140	33	73				
24	208	大野(14)	大野町	150	51	79				
25	209	父鬼(6)	父鬼町	200	48	66				
26	210	善正町(7)	善正町	190	34	150				
27	211	善正町(8)	善正町	400	39	152				
28	212	善正町(9)	善正町	230	37	150				
29	213	槇尾山町(4)	槇尾山町	450	41	105				

土石流危険溪流()一覽

溪流番号	溪流名	水系名	河川名	所在地
23-I-01	右第一支川	大津川	東横尾川	和泉市国分町
23-I-02	右第二支川	大津川	東横尾川	和泉市北田中町
23-I-03	右第三支川	大津川	東横尾川	和泉市北田中町
23-I-04	右第四支川	大津川	東横尾川	和泉市福瀬町
23-I-05	右第五支川	大津川	東横尾川	和泉市福瀬町
23-I-06	右第六支川	大津川	東横尾川	和泉市福瀬町
23-I-07	右第七支川	大津川	東横尾川	和泉市福瀬町
23-I-08	右第十支川	大津川	東横尾川	和泉市南面利町
23-I-09	右第十一支川	大津川	東横尾川	和泉市南面利町
23-I-10	右第十三支川	大津川	東横尾川	和泉市南面利町
23-I-11	右第十四支川	大津川	東横尾川	和泉市南面利町
23-I-12	右第十六支川	大津川	東横尾川	和泉市南面利町
23-I-13	善正谷	大津川	東横尾川	和泉市善正町
23-I-14	九鬼川支溪	大津川	東横尾川	和泉市九鬼町
23-I-15	九鬼川左第一支川	大津川	東横尾川	和泉市九鬼町
23-I-16	右第一支川	大津川	横尾川	和泉市小野田町
23-I-17	右第二支川	大津川	横尾川	和泉市九鬼町
23-I-18	右第三支川	大津川	横尾川	和泉市九鬼町
23-I-19	右第四支川	大津川	横尾川	和泉市九鬼町
23-I-20	右第六支川	大津川	横尾川	和泉市横尾山町
23-I-21	右第十支川	大津川	横尾川	和泉市横尾山町
23-I-22	横尾川	大津川	横尾川	和泉市横尾山町
23-I-23	左第八支川	大津川	横尾川	和泉市横尾山町
23-I-24	左第七支川	大津川	横尾川	和泉市横尾山町
23-I-25	左第三支川	大津川	横尾川	和泉市横尾山町
23-I-26	右第一支川	大津川	父鬼川	和泉市坪井町
23-I-27	右第二支川	大津川	父鬼川	和泉市坪井町
23-I-28	右第三支川	大津川	父鬼川	和泉市坪井町
23-I-29	小川右第二支川	大津川	父鬼川	和泉市仏並町
23-I-30	小川	大津川	父鬼川	和泉市仏並町
23-I-31	小川左第二支川	大津川	父鬼川	和泉市仏並町
23-I-32	小川左第一支川	大津川	父鬼川	和泉市仏並町
23-I-33	右第五支川	大津川	父鬼川	和泉市大野町
23-I-34	右第六支川	大津川	父鬼川	和泉市大野町
23-I-35	右第七支川	大津川	父鬼川	和泉市大野町
23-I-36	側川右支川	大津川	父鬼川	和泉市大野町
23-I-37	側川	大津川	父鬼川	和泉市大野町
23-I-38	右第十四支川	大津川	父鬼川	和泉市父鬼町
23-I-39	右第十五支川	大津川	父鬼川	和泉市父鬼町
23-I-40	右第十六支川	大津川	父鬼川	和泉市父鬼町
23-I-41	右第十七支川	大津川	父鬼川	和泉市父鬼町
23-I-42	右第十八支川	大津川	父鬼川	和泉市父鬼町
23-I-43	右第十九支川	大津川	父鬼川	和泉市父鬼町
23-I-44	左第十支川	大津川	父鬼川	和泉市父鬼町
23-I-45	左第九支川	大津川	父鬼川	和泉市父鬼町
23-I-46	左第八支川	大津川	父鬼川	和泉市父鬼町
23-I-47	左第七支川	大津川	父鬼川	和泉市父鬼町
23-I-48	左第五支川	大津川	父鬼川	和泉市大野町
23-I-49	左第四支川	大津川	父鬼川	和泉市大野町
23-I-50	左第三支川	大津川	父鬼川	和泉市仏並町
23-I-51	左第二支川	大津川	父鬼川	和泉市仏並町
23-I-52	左第一支川	大津川	父鬼川	和泉市仏並町
23-I-53	右第四支川	大津川	松尾川	和泉市若櫻町
23-I-54	右第五支川	大津川	松尾川	和泉市若櫻町
23-I-55	右第六支川	大津川	松尾川	和泉市若櫻町
23-I-56	松尾川支溪	大津川	松尾川	和泉市若櫻町
23-I-57	右第十支川	大津川	松尾川	和泉市春木川町
23-I-58	右第十一支川	大津川	松尾川	和泉市春木川町
23-I-59	尾谷	大津川	松尾川	和泉市春木川町
23-I-60	第四支川	大津川	松尾川	和泉市春木川町
23-I-61	中の谷	大津川	松尾川	和泉市春木川町
23-I-62	左第五支川	大津川	松尾川	和泉市春木川町
23-I-63	左第四支川	大津川	松尾川	和泉市春木川町
23-I-64	西谷	大津川	松尾川	和泉市春木川町

土石流危険溪流()一覽

	溪流番号	溪流名	水系名	河川名	所在地
1	23- -01	右第八支川	大津川	東横尾川	和泉市福瀬町
2	23- -02	右第十二支川	大津川	東横尾川	和泉市南面利町
3	23- -03	右第十五支川	大津川	東横尾川	和泉市南面利町
4	23- -04	右第十七支川	大津川	東横尾川	和泉市善正町
5	23- -05	左第五支川	大津川	東横尾川	和泉市横尾山町
6	23- -06	左第四支川	大津川	東横尾川	和泉市善正町
7	23- -07	左第三支川	大津川	東横尾川	和泉市善正町
8	23- -08	九鬼川	大津川	東横尾川	和泉市九鬼町
9	23- -09	九鬼川左第二支川	大津川	東横尾川	和泉市九鬼町
10	23- -10	右第五支川	大津川	横尾川	和泉市九鬼町
11	23- -11	右第九支川	大津川	横尾川	和泉市横尾山町
12	23- -12	右第十一支川	大津川	横尾川	和泉市横尾山町
13	23- -13	左第六支川	大津川	横尾川	和泉市横尾山町
14	23- -14	左第五支川	大津川	横尾川	和泉市横尾山町
15	23- -15	左第四支川	大津川	横尾川	和泉市横尾山町
16	23- -16	左第一支川	大津川	横尾川	和泉市坪井町
17	23- -17	右第四支川	大津川	父鬼川	和泉市坪井町
18	23- -18	右第八支川	大津川	父鬼川	和泉市大野町
19	23- -19	側川左支川	大津川	父鬼川	和泉市大野町
20	23- -20	大岩川	大津川	父鬼川	和泉市父鬼町
21	23- -21	父鬼川	大津川	父鬼川	和泉市父鬼町
22	23- -22	左第十一支川	大津川	父鬼川	和泉市父鬼町
23	23- -23	左第六支川	大津川	父鬼川	和泉市大野町
24	23- -24	右第一支川	大津川	松尾川	和泉市久井町
25	23- -25	右第二支川	大津川	松尾川	和泉市若樫町
26	23- -26	右第三支川	大津川	松尾川	和泉市若樫町
27	23- -27	右第七支川	大津川	松尾川	和泉市若樫町
28	23- -28	右第八支川	大津川	松尾川	和泉市若樫町
29	23- -29	左第三支川	大津川	松尾川	和泉市春木川町
30	23- -30	左第二支川	大津川	松尾川	和泉市春木川町

土石流危険渓流() (土石流危険渓流に準ずる渓流) 一覧

	渓流番号	渓流名	水系名	河川名	所在地
1	23-準-01	右第九支川	大津川	東槇尾川	和泉市福瀬町
2	23-準-02	東槇尾川	大津川	東槇尾川	和泉市槇尾山町
3	23-準-03	左第二支川	大津川	東槇尾川	和泉市善正町
4	23-準-04	左第一支川	大津川	東槇尾川	和泉市善正町
5	23-準-05	右第七支川	大津川	槇尾川	和泉市槇尾山町
6	23-準-06	右第八支川	大津川	槇尾川	和泉市槇尾山町
7	23-準-07	左第二支川	大津川	槇尾川	和泉市坪井町
8	23-準-08	小川右第一支川	大津川	父鬼川	和泉市坪井町
9	23-準-09	右第九支川	大津川	父鬼川	和泉市大野町
10	23-準-10	右第十支川	大津川	父鬼川	和泉市大野町
11	23-準-11	宮の谷	大津川	父鬼川	和泉市父鬼町
12	23-準-12	左第十三支川	大津川	父鬼川	和泉市父鬼町
13	23-準-13	左支川	大津川	父鬼川	和泉市父鬼町

山地災害危険地区一覧

1 山腹崩壊危険地区

番 号	所 在 地	
1	和 泉 市	善 正 (1)
2	和 泉 市	善 正 (2)
3	和 泉 市	槇 尾 山
4	和 泉 市	久 井
5	和 泉 市	仏 並 (1)
6	和 泉 市	坪 井
7	和 泉 市	大 野 (1)
8	和 泉 市	父 鬼 (1)
9	和 泉 市	春木川、若櫛
10	和 泉 市	春木川、久井
11	和 泉 市	父 鬼 (2)
12	和 泉 市	父 鬼 (3)
13	和 泉 市	父 鬼 (4)
14	和 泉 市	父 鬼 (5)
15	和 泉 市	父 鬼 (6)
16	和 泉 市	大 野 (2)
17	和 泉 市	仏 並 (2)
18	和 泉 市	仏 並 (3)
19	和 泉 市	大 野 (3)
20	和 泉 市	春 木 川
21	和 泉 市	父 鬼 (7)

2 崩壊土砂流出危険地区

危険地区番号	大	字	字	危険地区番号	大	字	字
1	春	木	川尾	23	善	正	西
2	春	木	川尾	24	南	面	利
3	父	鬼	セ	25	福	瀬	切
4	父	鬼	芋	26	岡	岡	奥
5	父	鬼	白	27	九	鬼	九
6	父	鬼	明	28	九	鬼	間
7	父	鬼	水	29	横	尾	山
8	父	鬼	広	30	横	尾	山
9	父	鬼	笹	31	横	尾	山
10	父	鬼	玉	32	横	尾	山
11	父	鬼	辻	33	横	尾	山
12	父	鬼	キ	34	横	尾	山
13	父	鬼	大	35	横	尾	山
14	父	鬼	小	36	横	尾	山
15	父	鬼	宮	37	横	尾	山
16	大	野	柳	38	横	尾	山
17	大	野	側	39	横	尾	山
18	仏	並	小	40	父	鬼	上
19	仏	並	箕	41	大	横	野
20	坪	井	横	42	大	野	側
21	横	尾	山	43	父	鬼	白
22	横	尾	山	44	父	鬼	ウ

土砂災害用語の定義

1 土砂災害用語

(1) 土石流危険渓流等

「土石流危険渓流()」とは、土石流発生の危険性があり、5戸以上の人家(5戸未満であっても官公署、学校、病院、駅、旅館、発電所等のある場所を含む)に被害の生じるおそれがある渓流をいう。

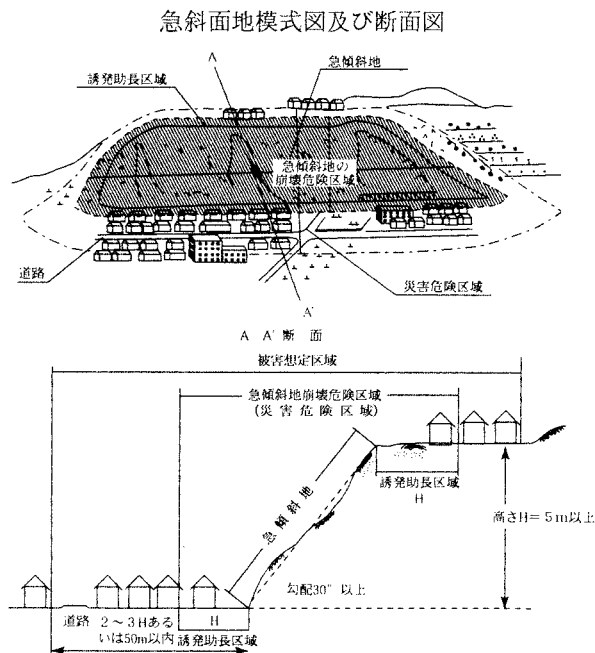
また、土石流危険渓流以外であっても、土石流の発生する危険性の高い渓流、土砂流出の危険性の高い渓流及び対策を必要とする渓流を「土砂流出防止渓流」と定義する。

(2) 地すべり危険箇所

「地すべり危険箇所」とは、平成8年10月4日付け建設省河傾発第40号に基づき地すべり危険箇所調査を実施し、抽出した箇所をいう。

(3) 急傾斜地崩壊危険箇所等

「急傾斜地崩壊危険箇所()」とは、崩壊するおそれのある急傾斜地で、高さが5メートル以上、傾斜度が30度以上で、崩壊により危害の生じるおそれのある人家が5戸以上あるもの、又は5戸未満であっても官公署、学校、病院、旅館等に危険が生じるおそれのある土地の区域をいい、そのうち知事の指定した区域を「急傾斜地崩壊危険区域」という。



注1) 急傾斜地崩壊危険区域

崩壊危険の急傾斜地で崩壊により相当数の居住者又は他の者に危害が生じる急傾斜地及び隣接する土地で、崩壊を助長又は誘発する区域。

注2) 災害危険区域

急傾斜地崩壊で危険の及ぶ区域で、建築基準法で定められている区域。

(4) 宅地造成工事規制区域

「宅地造成工事規制区域」とは、宅地造成に伴うがけずれ又は土砂の流出を生じるおそれ
著しい市街地又は市街地となろうとする土地の区域で、知事が指定するものをいう。

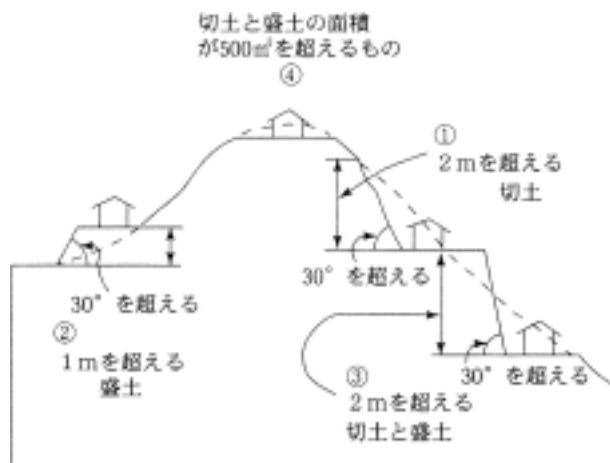
宅地造成とは、宅地以外の土地を宅地にするため又は宅地において行う土地の形質の変更で、
次に該当するものをいう。

高さ 2 m を超えるがけ（地表面が水平面に対して 30 度を超える土地）を生じる切土

高さ 1 m を超えるがけを生じる盛土

切土と盛土によるがけが 2 m を超えるもの

切土と盛土をする土地の面積が 500m² を超えるもの



2 山地災害用語

(1) 山腹崩壊危険地区

崩壊が発生または崩壊の危険がある山腹及びそれに隣接する地区であって、当該山腹の脚部
から、当該山腹の直高の 5 倍に相当する距離の範囲内に人家 1 戸以上または公共施設（以下「直
接保全対象施設」という。）がある地区

(2) 地すべり発生危険地区

ア 地すべり等防止法の規定により、地すべり等防止区域に指定された地区

イ 上記以外の地区で、現に下流の直接保全対象施設に被害を与え、または与える恐れがあつて、
流域保全上重要であり、かつ公共の利害に密接な関係を有し、民生上放置し難い地区で法51条第
1項第2号に係るもの

* 法51条第1項第2号 農林水産大臣が指定、管理を行うこととなる保安林内の地すべり地域

(3) 崩壊土砂流出危険地区

山腹崩壊地ならびに押し出または崖錘地帯の荒廃地及び荒廃危険地から多量の土砂等が溪流
を流下し、被害を与える恐れのある地区であって、直接保全対象施設がこれらの場所から 2 km以
内にある地区

* 押し出し 河川状をなしていない野溪または小溪流（集水面積が概ね100ha以下）の出口にあ
る押し出しによる堆積地の箇所

* 崖錘 崩落土石が山腹斜面または山脚に堆積した箇所